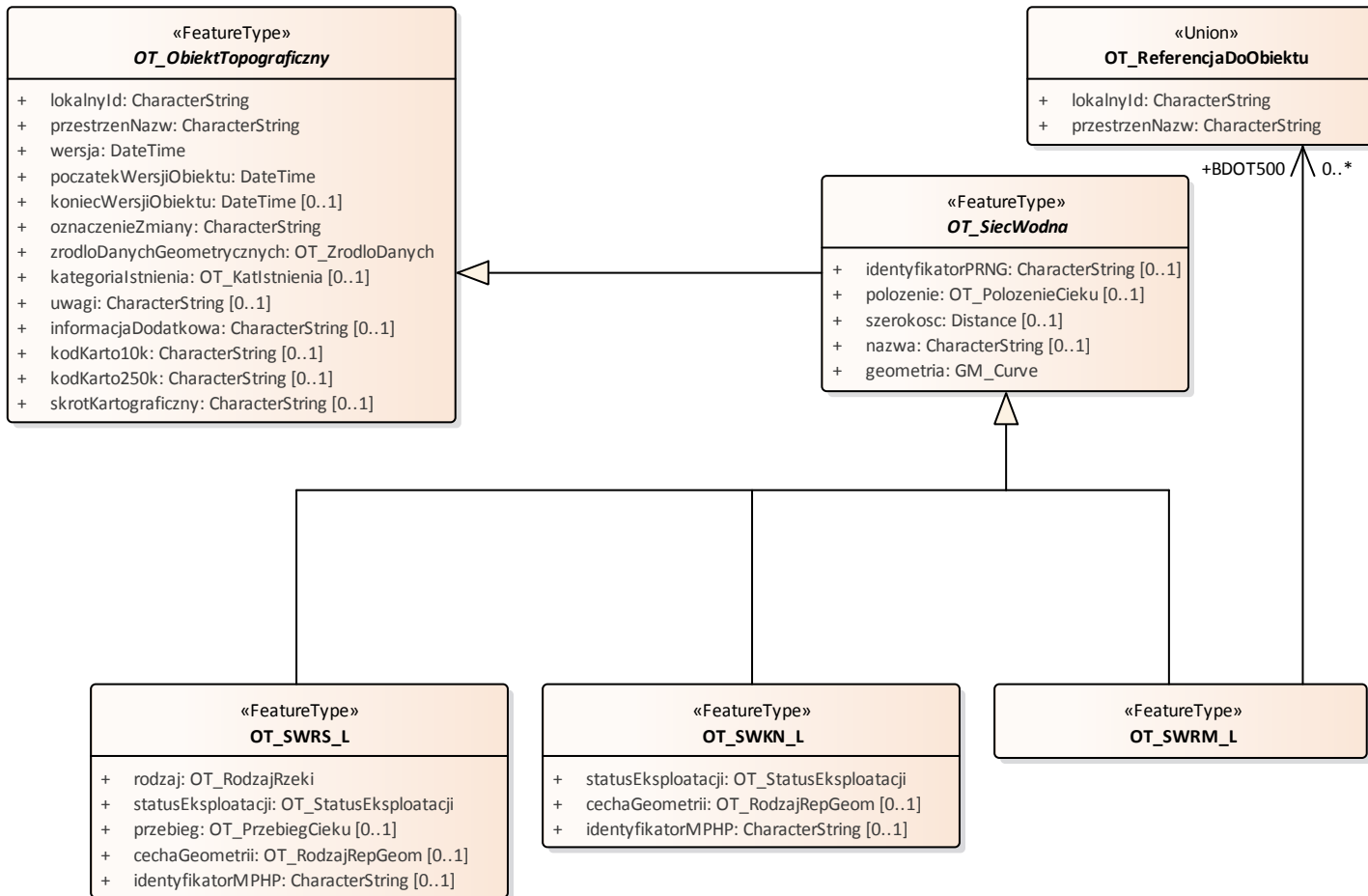
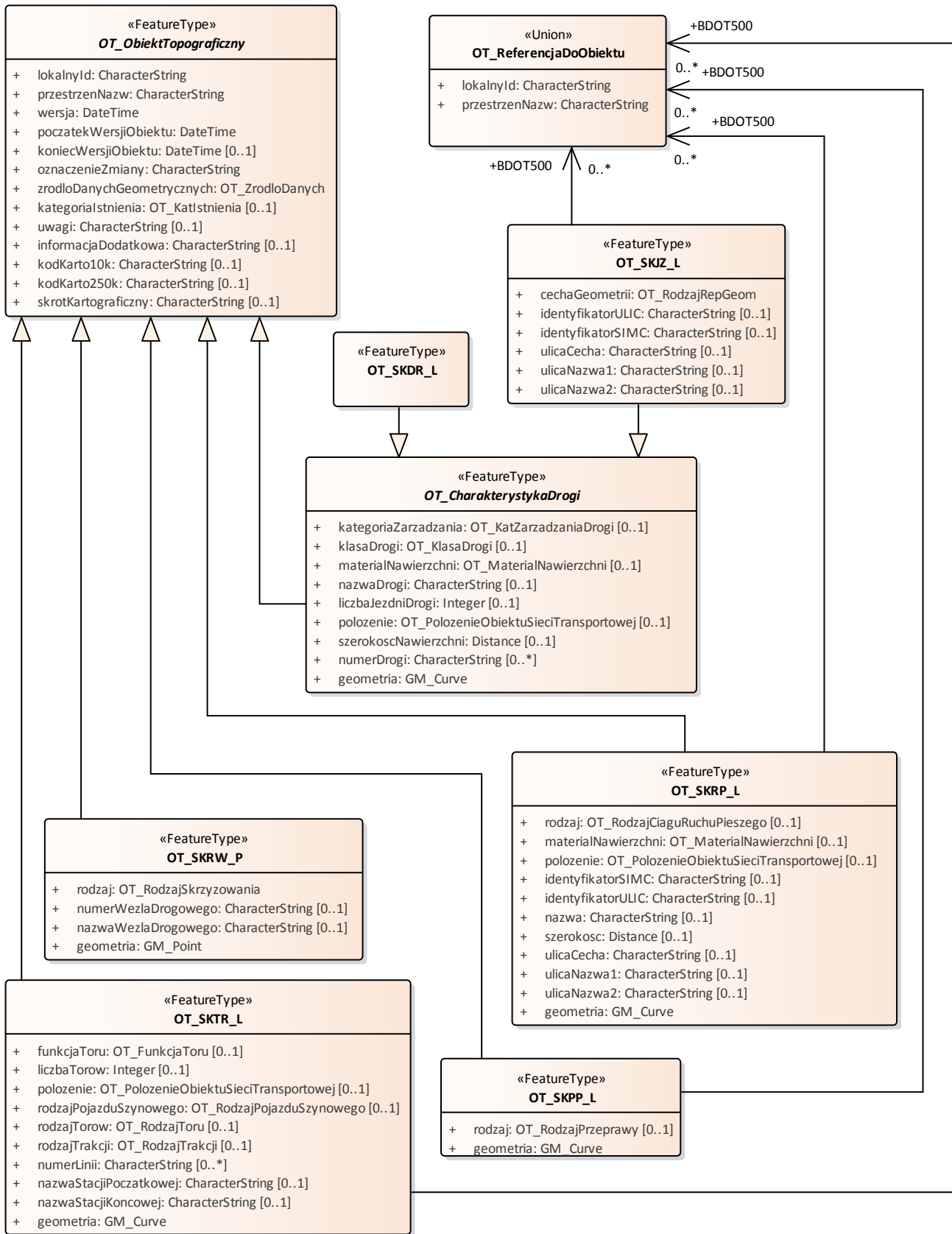


SPECYFIKACJA POJĘCIOWEGO MODELU BAZY BDOT10k ORAZ BAZY BDOO

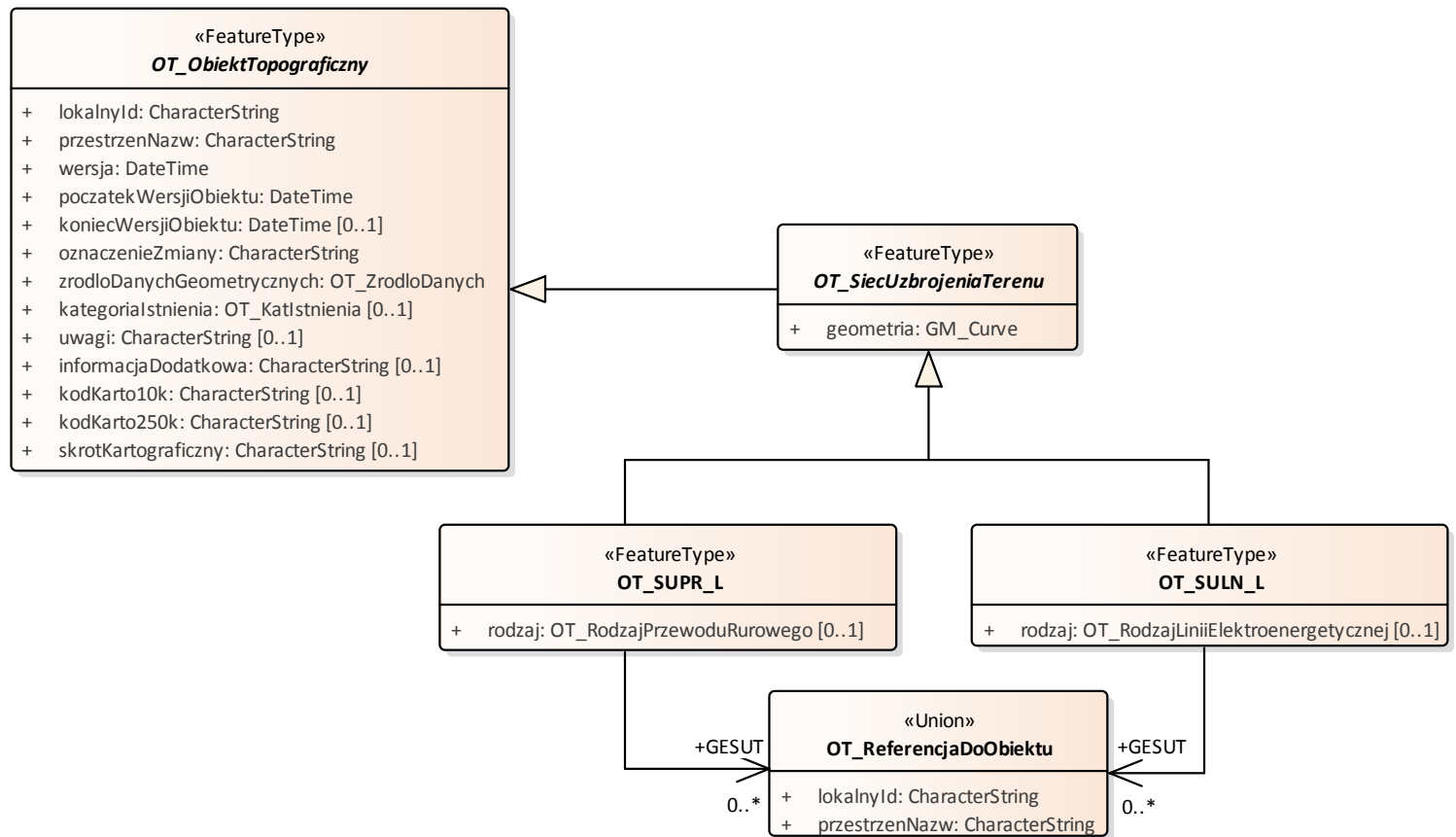
I. Diagram: sieć wodna



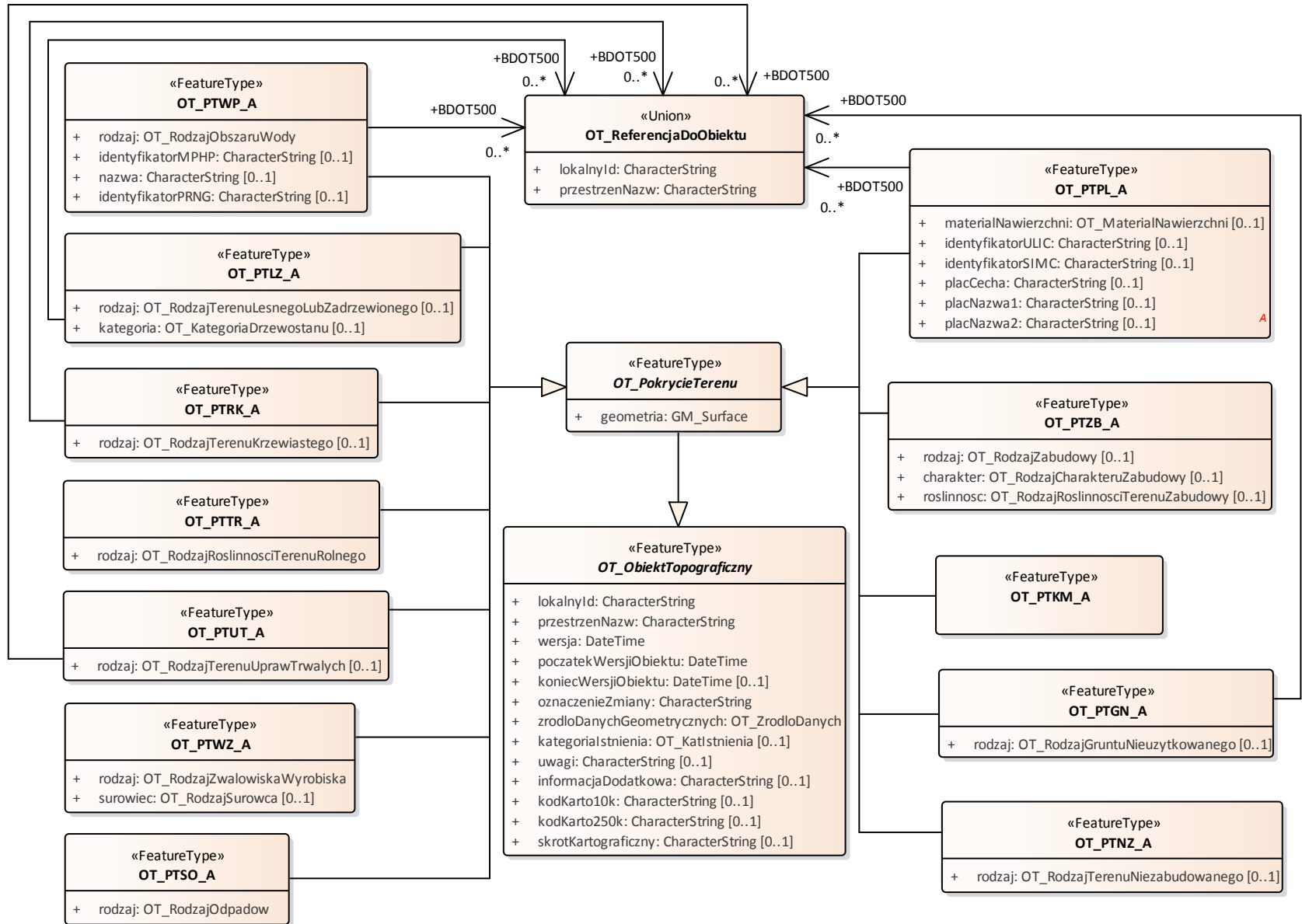
II. Diagram: sieć komunikacyjna



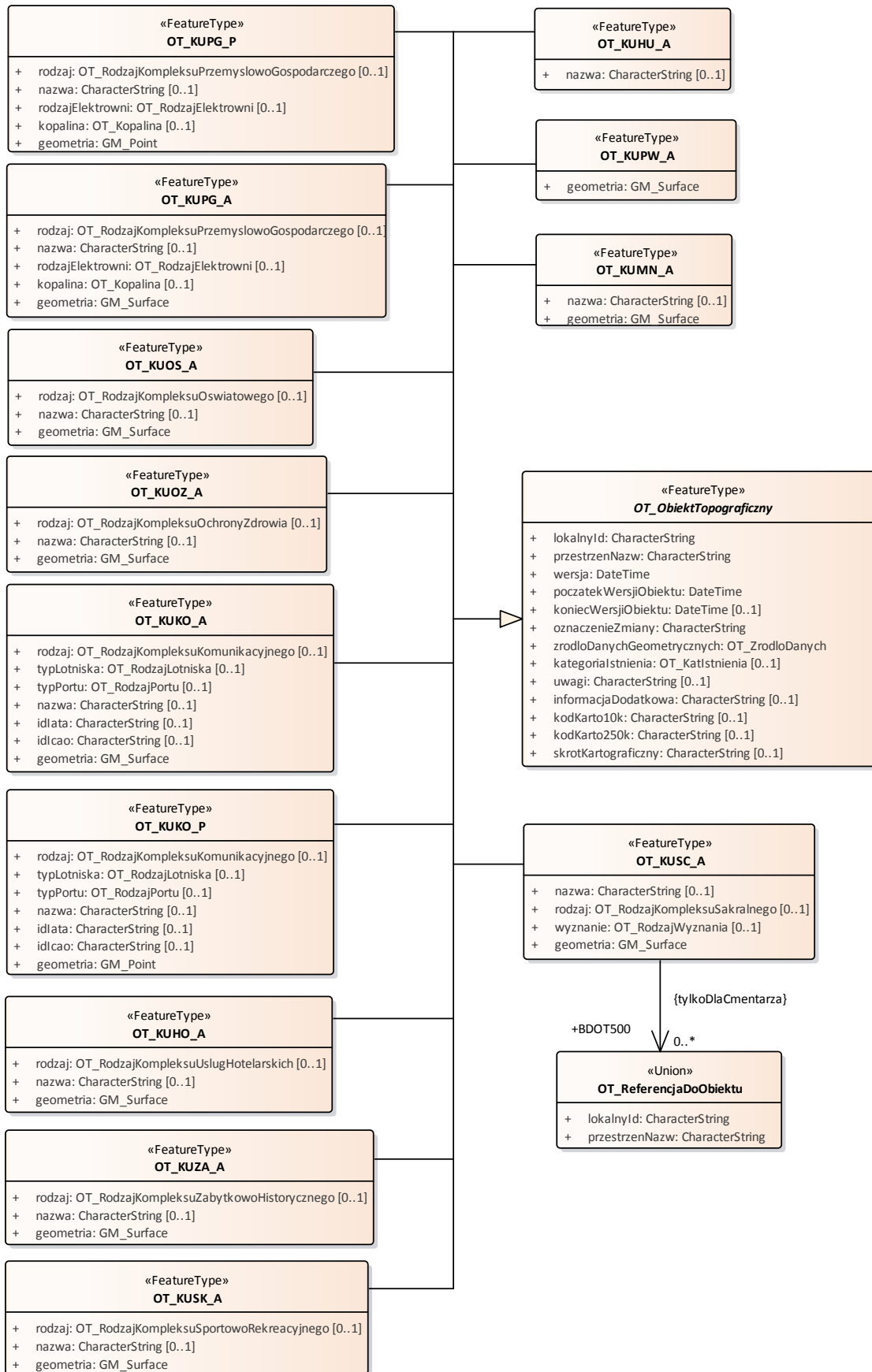
III. Diagram: sieć uzbrojenia terenu



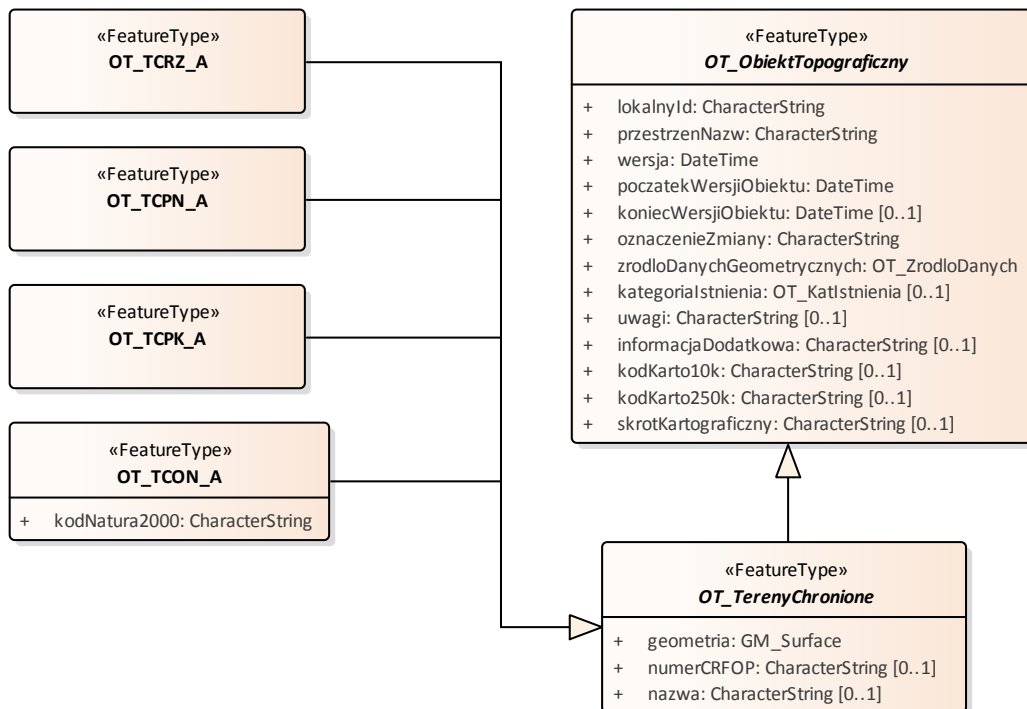
IV. Diagram: pokrycie terenu



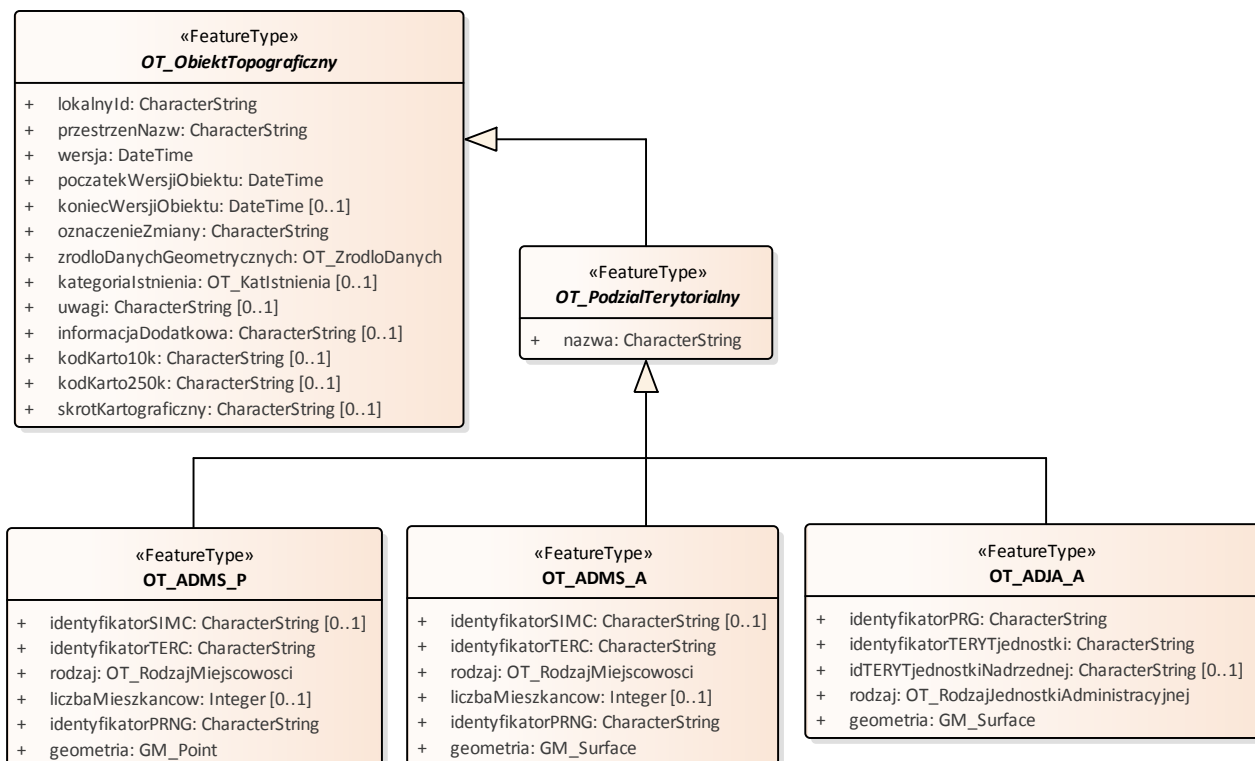
VI. Diagram: kompleksy użytkowania terenu



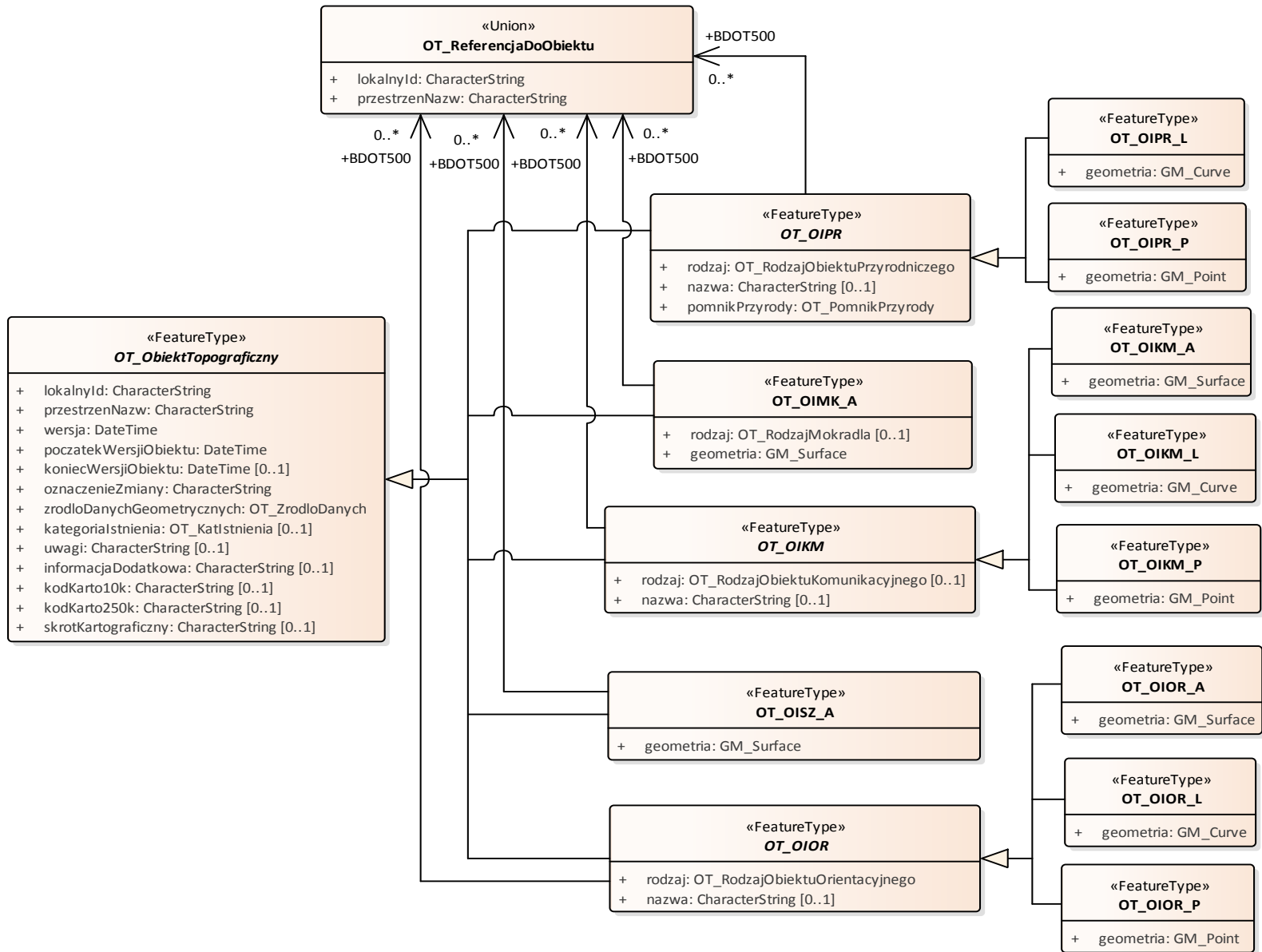
VII. Diagram: tereny chronione



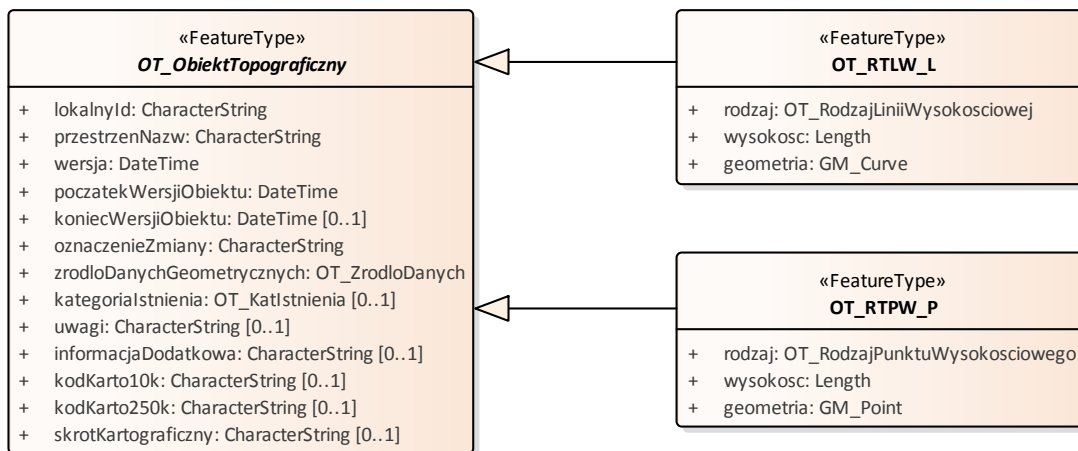
VIII. Diagram: jednostki podziału terytorialnego



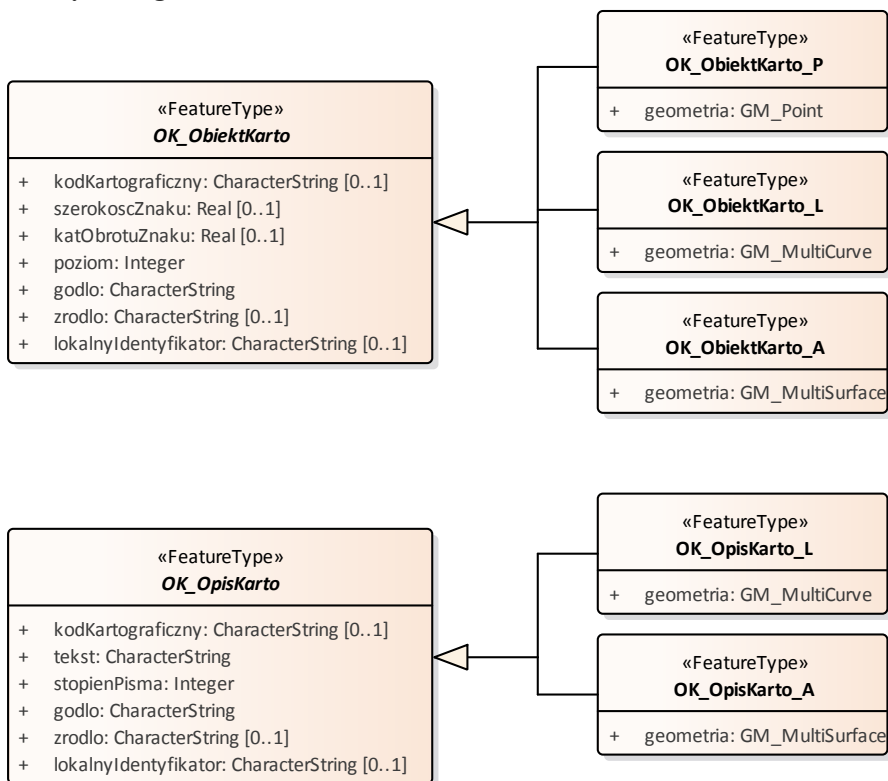
IX. Diagram: obiekty inne



X. Diagram: rzeźba terenu



XI. Diagram: obiekty kartograficzne



XII. Diagram: słowniki budynków budowli i urządzeń

<p>«enumeration» OT_FunSzczegolowaBudyunku</p>	
<p>apteka archiwum areszt śledczy bacówka bank basen kąpielowy biblioteka budynek gospodarczy budynek jednorodzinny budynek kontroli ruchu kolejowego budynek kontroli ruchu powietrznego budynek ogrodu zoologicznego lub botanicznego budynek produkcyjny zwierząt hodowlanych budynek spedycji budynek wielorodzinny budynki cmentarne centrum handlowe centrum informacyjne centrum konferencyjne centrum telekomunikacyjne cerkiew chłodnia dom dla bezdomnych dom dziecka dom kultury dom letniskowy dom opieki społecznej dom parafialny dom pogrzebowy dom rekolekcyjny dom studencki dom towarowy lub handlowy dom weselny dom wypoczynkowy dom zakonny domek kempingowy dworzec autobusowy dworzec kolejowy dworzec lotniczy dzwonnica elektrociepłownia elektrownia elewator filharmonia galeria sztuki garaż hala sportowa hala targowa hala widowiskowa hala wystawowa halowy tor gokartowy hangar hipermarket lub supermarket hospicjum hotel hotel robotniczy inna placówka edukacyjna inny budynek kultu religijnego inny urząd administracji publicznej internat lub bursa szkolna izba wytrzeźwień jednostka ratownictwa medycznego kapitanat lub bosmanat portu kaplica kasyno kino klasztor klinika weterynaryjna klub sportowy klub, dyskoteka korty tenisowe koszary kościół kotłownia krematorium kręgielnia kuria metropolitalna latarnia morska leśniczówka lokomotywnia lub wagonownia magazyn meczet</p>	<p>ministerstwo młyn motel muzeum myjnia samochodowa obserwatorium lub planetarium opera ośrodek pomocy społecznej ośrodek szkoleniowy - wypoczynkowy parking wielopoziomowy pawilon handlowo – usługowy pawilon ogrodowy lub oranżeria pensjonat placówka badawcza placówka dyplomatyczna lub konsularna placówka ochrony zdrowia placówka operatora pocztowego placówka opiekunicyz-wychowawcza policja produkcyjny prokuratura przedszkole przeście graniczne rafineria restauracja rezydencja ambasadora rezydencja biskupia rezydencja prezydencka sala gimnastyczna sanatorium sąd schronisko dla nieletnich schronisko dla zwierząt schronisko turystyczne siedziba firmy lub firm silos spalarnia śmieci stacja gazowa stacja hydrologiczna stacja kolejki górskiej lub wyciągu krzeselkowego stacja krwiodawstwa stacja meteorologiczna stacja nadawcza radia i telewizji stacja nautyczna stacja obsługi pojazdów stacja paliw stacja pomp stacja sanitarno-epidemiologiczna stacja transformatorowa stajnia starostwo powiatowe straż graniczna straż pożarna strzelnica synagoga szklarnia lub cieplarnia szkoła podstawowa szkoła ponadpodstawowa szkoła wyższa szpital sztuczne lodowisko teatr terminal portowy toaleta publiczna ujeżdźalnia urząd celny urząd gminy urząd marszałkowski urząd miasta urząd miasta i gminy urząd wojewódzki warsztat remontowo-naprawczy wiatrak zabudowania koszarowe zabytek niepełniący żadnej funkcji użytkowej zajazd zajezdnia autobusowa zajezdnia tramwajowa zajezdnia trolejbusowa zakład karny zakład karny lub poprawczy zakład poprawczy zbiornik na ciecz zbiornik na gaz żłobek</p>

«enumeration» OT_RodzajBudowliZiemnej
fosa sucha lub wykop nasyt wał przeciwpowodziowy lub grobla

«enumeration» OT_RodzajBudowliHydrotechnicznej
jaz śluzą zapora

«enumeration» OT_RodzajUrządzeniaTransportowego
kolej linowa obrotnica kolejowa pochylnia suwnica taśmociąg wyciąg narciarski

«enumeration» OT_RodzajZbiornikaTechnicznego
osadnik zbiornik

«enumeration» OT_RodzajBudowliInżynierskiej
akwedukt estakada kładka most przejście dla zwierząt przejście podziemne dla pieszych tunel wiadukt

«enumeration» OT_KonstrukcjaBudowliInżynierskiej
ruchoma stała

«enumeration» OT_RodzajUmocnienia
falochron ostroga ściana oporowa umocnienie brzegu

«enumeration» OT_FunOgolnaBudynku
budynki biurowe budynki handlowo - usługowe budynki mieszkalne budynki oświaty, nauki i kultury oraz budynki sportowe budynki produkcyjne, usługowe i gospodarcze dla rolnictwa budynki przemysłowe budynki szpitali i inne budynki opieki zdrowotnej budynki transportu i łączności pozostałe budynki niemieszkalne zbiorniki, silosy i budynki magazynowe

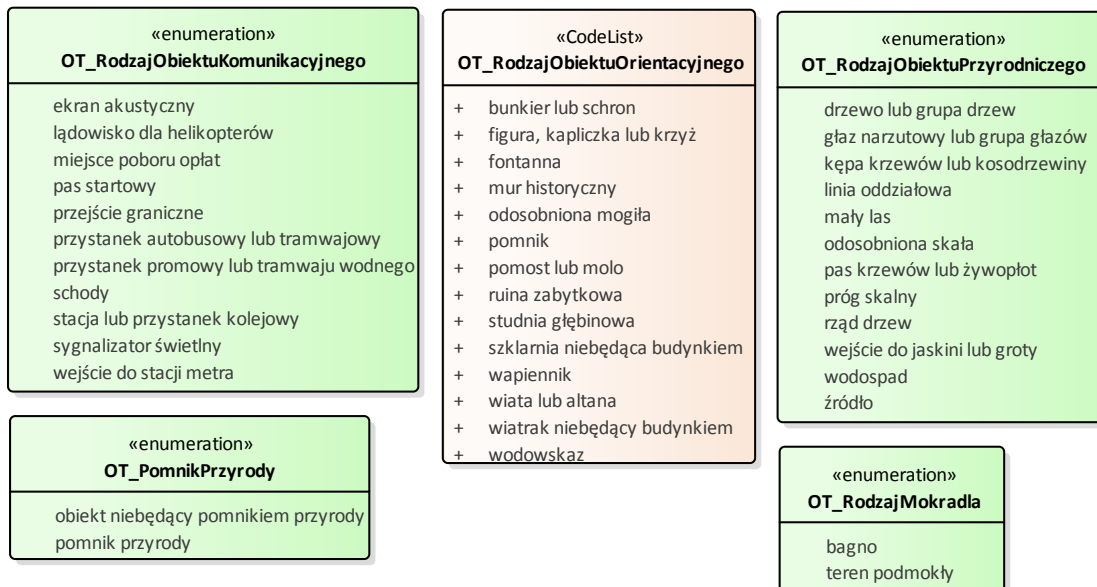
«enumeration» OT_RodzajBudowliSportowej
basen bieżnia kort tenisowy plac gier i zabaw plac sportowy pole golfowe skocznia narciarska stadion strzelnica sztuczny stok tor sportowy

«CodeList» OT_RodzajBudowliTechnicznej
+ chłodnia kominowa + komin + maszt + maszt lub wieża telekomunikacyjna + podpora kolei linowej + słup energetyczny + turbina wiatrowa + wieża ciśnieniowa + wieża obserwacyjna + wieża przeciwpożarowa + wieża szybu kopalnianego + wieża widokowa

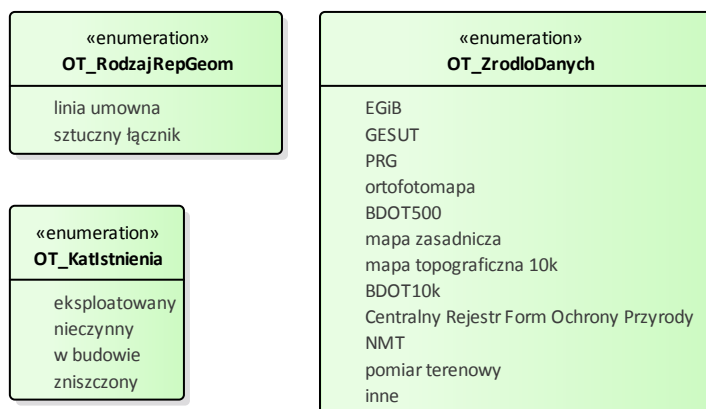
«enumeration» OT_RodzajInnejBudowli
amfiteatr peron kolejowy platforma widokowa rampa kolejowa tężnia

«enumeration» OT_RodzajUrządzeniaTechnicznego
myjnia samochodowa radar lub radiolatarenia szyb naftowy lub gazowy transformator ujęcie wody zespół dystrybutorów paliwa zespół transformatorów zespół urządzeń stacji meteorologicznej zespół urządzeń terminalu ropy naftowej lub materiałów ropopochodnych

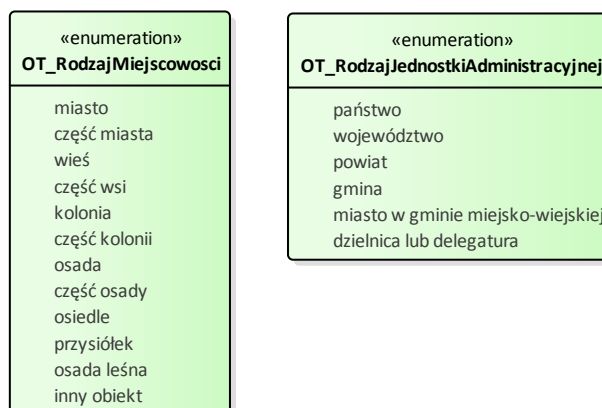
XIII. Diagram: słowniki obiektów innych



XIV. Diagram: słowniki ogólne



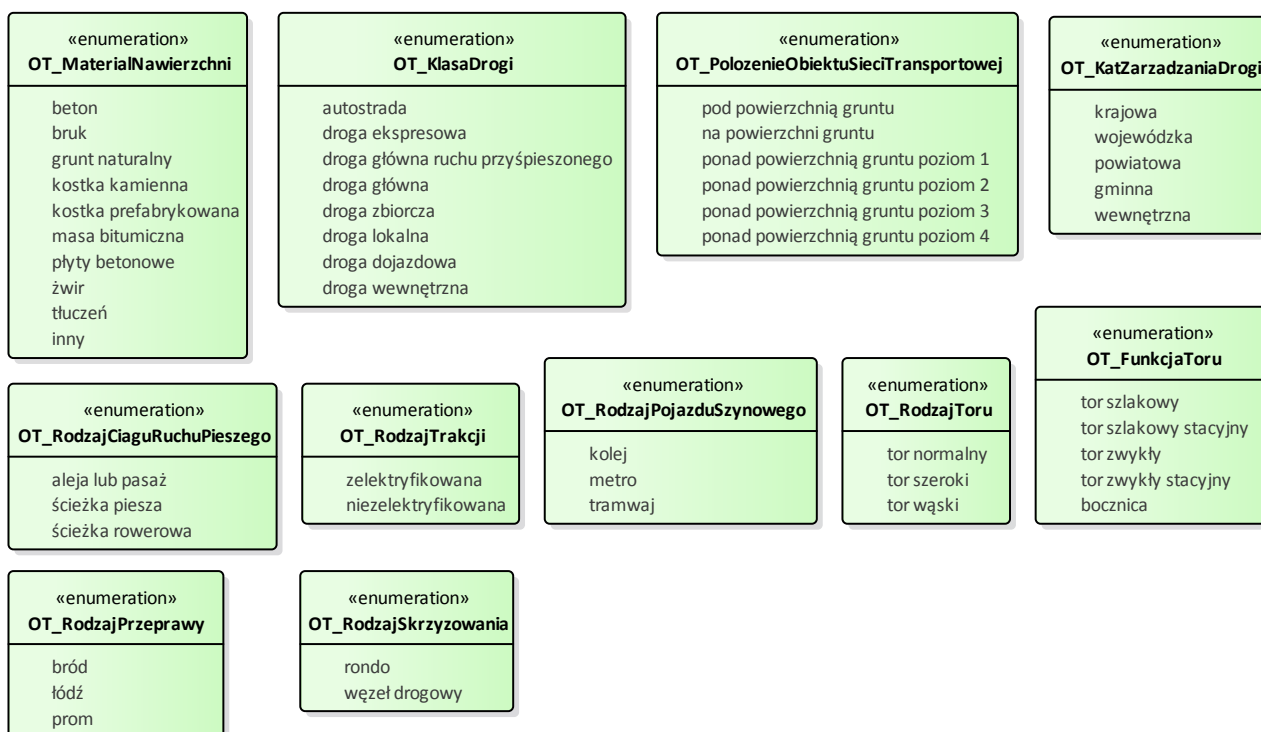
XV. Diagram: słowniki jednostek podziału terytorialnego



XVI. Diagram: słowniki pokrycia terenu



XVII. Diagram: słowniki sieci komunikacyjnej



XVIII. Diagram: słowniki sieci uzbrojenia terenu

«enumeration» OT_RodzajLiniiElektroenergetycznej
linia elektroenergetyczna najwyższego napięcia linia elektroenergetyczna wysokiego napięcia linia elektroenergetyczna średniego napięcia

«enumeration» OT_RodzajPrzewoduRurowego
benzynowy ciepłowniczy gazowy kanalizacyjny naftowy wodociągowy inny

XIX. Diagram: słowniki sieci wodnej

«enumeration» OT_RodzajRzeki
rzeka strumień, potok lub struga

«enumeration» OT_StatusEksplotacji
niezeglowny zeglowny

«enumeration» OT_PrzebiegCieku
ciek główny ramię boczne

«enumeration» OT_PolozenieCieku
nad powierzchnią na powierzchni pod powierzchnią

XX. Diagram: słowniki kompleksów użytkowania terenu

«CodeList» OT_RodzajKompleksuPrzemyslowoGospodarczego
+ baza paliw + elektrociepłownia + elektrownia + gazownia + gospodarstwo hodowlane + huta + kopalnia + oczyszczalnia ścieków + podstacja elektroenergetyczna + przepompownia + rafineria + składowisko odpadów + teren ujęcia wody + zakład metalurgiczny + zakład produkcyjny, usługowy lub remontowy + zakład utylizacji + zakład wodociągowy

«enumeration» OT_RodzajKompleksuOchronyZdrowia
zakład opieki socjalnej lub dom dziecka zespół szpitalny lub sanatoryjny żłobek

«enumeration» OT_RodzajKompleksuSakralnego
cmentarz dla zwierząt cmentarz komunalny cmentarz wojenny cmentarz wyznaniowy zespół sakralny lub klasztorny

«enumeration» OT_RodzajKompleksuZabytkowoHistorycznego
miejsce pamięci narodowej skansen twierdza lub forteca zespół muzealny zespół zabudowy historycznej

«enumeration» OT_RodzajKompleksuUsługHotelarskich
hotel lub motel kemping ośrodek wypoczynkowy

«enumeration» OT_RodzajKompleksuSportowoRekreacyjnego
kompleks sportowo-rekreacyjny ogród botaniczny ogród zoologiczny park lub skwer zespół domów letniskowych

«enumeration» OT_RodzajKompleksuKomunikacyjnego
dworzec autobusowy lotnisko lub lądowisko miejsce obsługi podróżnych parking port wodny lub przystań stacja kolejowa stacja paliw teren kolejowy zajezdnia lub baza transportowa

«enumeration» OT_Kopalina
gaz ziemny miedź ropa naftowa siarka sól kamienna surowce chemiczne surowce metaliczne surowce skalne węgiel brunatny węgiel kamienny inna

«enumeration» OT_RodzajElektrowni
atomowa cieplna geotermalna słoneczna wiatrowa wodna inna

«enumeration» OT_RodzajPortu
port handlowy port rybacki port wojskowy przystań żegluga pasażerskiej przystań jachtowa

«enumeration» OT_RodzajKompleksuOswiatowego
ośrodek naukowo-badawczy szkoła wyższa szkoła lub zespół szkół przedszkole

«enumeration» OT_RodzajWyznania
chrześcijańskie inne

«enumeration» OT_RodzajLotniska
lotnisko wojskowe port lotniczy inne lotnisko lub lądowisko

XXI. Diagram: słowniki rzeźby terenu

«CodeList» OT_RodzajLiniiWysokosciowej	«CodeList» OT_RodzajPunktuWysokosciowego
+ poziomica	+ dół
+ skarpa	+ kopiec lub hałda
+ wąwóz	+ punkt wysokościowy w terenie

XXII. Ograniczenia nałożone na atrybuty

Klasa abstrakcyjna: OT_SiecWodna	
Atrybut:	polozenie
Ograniczenie:	Atrybut obligatoryjny dla bazy BDOT10k.
Atrybut:	szerokosc
Ograniczenie:	Atrybut obligatoryjny dla baz BDOT10k i BDOO.
Klasa abstrakcyjna: OT_CharakterystykaDrogi	
Atrybut:	polozenie
Ograniczenie:	Atrybut obligatoryjny dla baz BDOT10k i BDOO.
Atrybut:	kategoriaZarzadzania
Ograniczenie:	Atrybut obligatoryjny dla baz BDOT10k i BDOO.
Atrybut:	klasaDrogi
Ograniczenie:	Atrybut obligatoryjny dla baz BDOT10k i BDOO.
Atrybut:	materialNawierzchni
Ograniczenie:	Atrybut obligatoryjny dla baz BDOT10k i BDOO.
Atrybut:	liczbaJezdniDrogi
Ograniczenie:	Atrybut obligatoryjny dla baz BDOT10k i BDOO.
Atrybut:	szerokoscNawierzchni
Ograniczenie:	Atrybut obligatoryjny dla baz BDOT10k i BDOO.
Klasa: OT_ADMS_P	
Atrybut:	identyfikatorTERYTmiejsowosci
Ograniczenie:	Atrybut obligatoryjny dla baz BDOT10k i BDOO.
Klasa: OT_ADMS_A	
Atrybut:	identyfikatorTERYTmiejsowosci
Ograniczenie:	Atrybut obligatoryjny dla bazy BDOT10k.
Klasa: OT_BUBD_A	
Atrybut:	funkcjaOgolnaBudynku
Ograniczenie:	Atrybut obligatoryjny dla bazy BDOT10k.
Atrybut:	funkcjaSzczegolowaBudynku
Ograniczenie:	Atrybut obligatoryjny dla bazy BDOT10k.
Atrybut:	liczbaKondygnacji
Ograniczenie:	Atrybut obligatoryjny dla bazy BDOT10k.
Atrybut:	funkcjaSzczegolowaBudynkuPrzewazajaca
Ograniczenie:	Atrybut obligatoryjny dla bazy BDOT10k.
Klasa abstrakcyjna: OT_BUSP	
Atrybut:	rodzaj
Ograniczenie:	Atrybut obligatoryjny dla bazy BDOT10k.
Klasa abstrakcyjna: OT_BUWT	
Atrybut:	rodzaj
Ograniczenie:	Atrybut obligatoryjny dla bazy BDOT10k.
Klasa abstrakcyjna: OT_BUZT	
Atrybut:	rodzaj
Ograniczenie:	Atrybut obligatoryjny dla bazy BDOT10k.
Klasa: OT_SWRS_L	
Atrybut:	przebieg
Ograniczenie:	Atrybut obligatoryjny dla bazy BDOT10k.
Klasa: OT_SKJZ_L	
Atrybut:	identyfikatorTERYTulicy
Ograniczenie:	Atrybut obligatoryjny dla bazy BDOT10k.
Klasa: OT_SKPP_L	
Atrybut:	rodzaj
Ograniczenie:	Atrybut obligatoryjny dla baz BDOT10k i BDOO.

Klasa: OT_SKRP_L	
Atrybut:	rodzaj
Ograniczenie:	Atrybut obligatoryjny dla bazy BDOT10k.
Atrybut:	polozenie
Ograniczenie:	Atrybut obligatoryjny dla bazy BDOT10k.
Atrybut:	identyfikatorTERYTulicy
Ograniczenie:	Atrybut obligatoryjny dla bazy BDOT10k.
Atrybut:	szerokosc
Ograniczenie:	Atrybut obligatoryjny dla bazy BDOT10k.
Klasa: OT_SKTR_L	
Atrybut:	funkcjaToru
Ograniczenie:	Atrybut obligatoryjny dla bazy BDOT10k.
Atrybut:	liczbaTorow
Ograniczenie:	Atrybut obligatoryjny dla baz BDOT10k i BDOO.
Atrybut:	polozenie
Ograniczenie:	Atrybut obligatoryjny dla baz BDOT10k i BDOO.
Atrybut:	rodzajPojazduSzynowego
Ograniczenie:	Atrybut obligatoryjny dla baz BDOT10k i BDOO.
Atrybut:	rodzajTorow
Ograniczenie:	Atrybut obligatoryjny dla baz BDOT10k i BDOO.
Atrybut:	rodzajTrakcji
Ograniczenie:	Atrybut obligatoryjny dla baz BDOT10k i BDOO.
Klasa: OT_SULE_L	
Atrybut:	rodzaj
Ograniczenie:	Atrybut obligatoryjny dla baz BDOT10k i BDOO.
Klasa: OT_SUPR_L	
Atrybut:	rodzaj
Ograniczenie:	Atrybut obligatoryjny dla bazy BDOT10k.
Klasa: OT_PTZB_A	
Atrybut:	rodzaj
Ograniczenie:	Atrybut obligatoryjny dla bazy BDOT10k.
Atrybut:	charakter
Ograniczenie:	Atrybut obligatoryjny dla bazy BDOT10k.
Atrybut:	roslinnosc
Ograniczenie:	Atrybut obligatoryjny dla bazy BDOT10k.
Klasa: OT_PTLZ_A	
Atrybut:	rodzaj
Ograniczenie:	Atrybut obligatoryjny dla bazy BDOT10k.
Atrybut:	kategoria
Ograniczenie:	Atrybut obligatoryjny dla bazy BDOT10k.
Klasa: OT_PTPL_A	
Atrybut:	materialNawierzchni
Ograniczenie:	Atrybut obligatoryjny dla bazy BDOT10k.
Atrybut:	identyfikatorTERYTplacu
Ograniczenie:	Atrybut obligatoryjny dla bazy BDOT10k.
Klasa: OT_PTRK_A	
Atrybut:	rodzaj
Ograniczenie:	Atrybut obligatoryjny dla bazy BDOT10k.
Klasa: OT_PTUT_A	
Atrybut:	rodzaj
Ograniczenie:	Atrybut obligatoryjny dla bazy BDOT10k.
Klasa: OT_PTGN_A	
Atrybut:	rodzaj
Ograniczenie:	Atrybut obligatoryjny dla bazy BDOT10k.
Klasa: OT_PTNZ_A	
Atrybut:	rodzaj
Ograniczenie:	Atrybut obligatoryjny dla bazy BDOT10k.
Klasa: OT_KUSC_A	
Atrybut:	rodzaj
Ograniczenie:	Atrybut obligatoryjny dla bazy BDOT10k.
Klasa: OT_KUPG_P	
Atrybut:	rodzaj
Ograniczenie:	Atrybut obligatoryjny dla baz BDOT10k i BDOO.

Klasa: OT_KUPG_A	
Atrybut:	rodzaj
Ograniczenie:	Atrybut obligatoryjny dla bazy BDOT10k.
Klasa: OT_KUKO_P	
Atrybut:	rodzaj
Ograniczenie:	Atrybut obligatoryjny dla baz BDOT10k i BDOO.
Klasa: OT_KUKO_A	
Atrybut:	rodzaj
Ograniczenie:	Atrybut obligatoryjny dla bazy BDOT10k.
Klasa: OT_KUOZ_A	
Atrybut:	rodzaj
Ograniczenie:	Atrybut obligatoryjny dla bazy BDOT10k.
Klasa: OT_KUSK_A	
Atrybut:	rodzaj
Ograniczenie:	Atrybut obligatoryjny dla bazy BDOT10k.
Klasa: OT_KUOS_A	
Atrybut:	rodzaj
Ograniczenie:	Atrybut obligatoryjny dla bazy BDOT10k.
Klasa: OT_KUHO_A	
Atrybut:	rodzaj
Ograniczenie:	Atrybut obligatoryjny dla bazy BDOT10k.
Klasa: OT_KUZA_A	
Atrybut:	rodzaj
Ograniczenie:	Atrybut obligatoryjny dla bazy BDOT10k.
Klasa abstrakcyjna: OT_OIKM	
Atrybut:	rodzaj
Ograniczenie:	Atrybut obligatoryjny dla bazy BDOT10k.
Klasa: OT_OIMK_A	
Atrybut:	rodzaj
Ograniczenie:	Atrybut obligatoryjny dla bazy BDOT10k.